

eezy Westfalen auf einen Blick

Die Nutzung des Nahverkehrs wird einfacher – Fahrgäste können jetzt ohne Tarifkenntnisse oder der Suche nach dem passenden Ticket Bus und Bahn fahren. Mit eezy Westfalen wird dies möglich: Einchecken per App, einsteigen und losfahren, unabhängig von den Tarifgrenzen durch Westfalen und NRW. Eine Smartphone-App im Hintergrund erfasst während der Fahrt die Strecke und berechnet die Kosten. Der Preis richtet sich dabei nicht nach dem Fahrtweg, sondern nach den Luftlinienkilometern zwischen Start- und Zielhaltestelle.

So funktioniert's

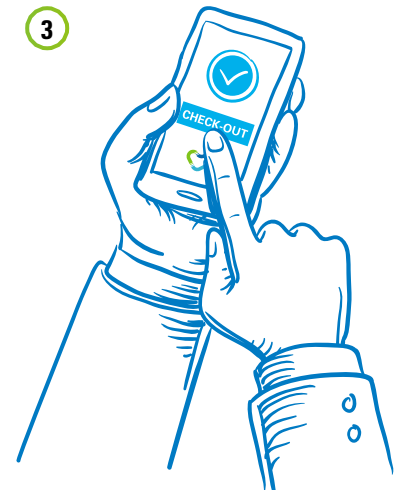
Die Fahrerfassung und damit der Ticketkauf erfolgt in drei Schritten aktiv per Check-in / Check-out:



1
Vor Einstieg per App einchecken.



2
Ein QR-Code dient als Fahrtberechtigung.



3
Nach der Fahrt muss per Check-out die Fahrt in der App beendet werden.



Mit welcher App kann man eezy Westfalen nutzen?

Verschiedene Verkehrsunternehmen im WestfalenTarif werden eezy in ihre Apps einbinden.

eezy Westfalen auf einen Blick

Preisberechnung nach Luftlinie

Bei Fahrten mit eezy Westfalen wird der Preis nach der Luftlinie berechnet. Das bedeutet, dass die kürzeste Entfernung zwischen Start- und Zielpunkt die Preisgrundlage bildet, nicht die gefahrene Strecke.

Der Preis setzt sich aus einem Grundpreis plus einem Preis je angefangenem Luftlinienkilometer zusammen:

1,40 Euro Grundpreis je Fahrt + 0,27 Euro Preis je angefangenem Luftlinienkilometer

Daneben gibt es festgelegte Maximalpreise :

- ✓ Der **Maximalpreis für 24 Stunden**: Innerhalb von 24 Stunden beträgt der Preis aller Fahrten mit eezy im WestfalenTarif-Gebiet nicht mehr als 25 Euro. Maximalpreise gibt es auch für Städte und Gemeinden. Für alle Fahrten mit eezy in NRW zahlt der Fahrgast innerhalb von 24 Stunden maximal 30 Euro.
- ✓ In einigen Städten/Gemeinden im WestfalenTarif gibt es zusätzlich **Maximalpreise pro Fahrt**.

Außerdem ist eine maximale Fahrtdauer festgelegt. Wenn diese überschritten wird, wird ein weiteres Mal der Grundpreis berechnet.

Die maximale Fahrtdauer beträgt:

- ✓ innerhalb eines Stadt-/Gemeindegebiets: 1,5 Std.
- ✓ im WestfalenTarif-Gebiet: 6 Std.
- ✓ in NRW: 7 Std.



Hier gilt eezy Westfalen

eezy Westfalen gilt im gesamten WestfalenTarif-Gebiet – nicht eingeschlossen sind die Übergangsbereiche von NRW, die es im analogen Tarif gibt. Eine Fahrt nach Niedersachsen, Hessen, Rheinland-Pfalz und in die Niederlande ist mit eezy somit nicht möglich. Bei NRW-weiten Fahrten, die über den WestfalenTarif hinausgehen, fahren die Fahrgäste weiterhin mit eezy – und zwar mit eezy.nrw.